

# Draga Data

Citizen science/Borgaravísindi  
Havmátíngartól (CTD)

Hjálmar Hátún

Havfrøðingur

**FISKI**▼**INNU**  
GRANSKING

 **HAVSTOVAN**

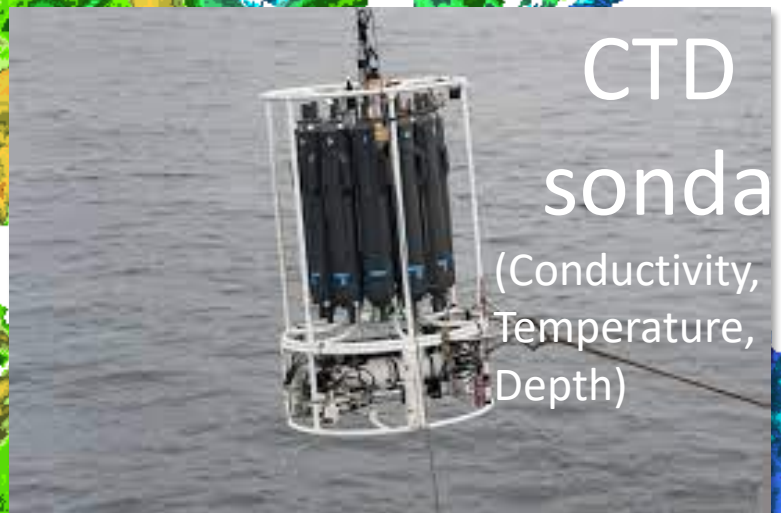
**Vikmar**

 **FIRUM**  
vitan til varandi aling

8. október, 2024

# Avbjóðingar hjá havfrøðinginum:

- 1) Alt broytist, alla tíð
- 2) Sera dýrt (t.d. gerst oljan dýrari)
- 3) Mugu minka útlátið av CO<sub>2</sub>



# Citizen Science – Borgaravísindi

“The collection and analysis of data relating to the natural world by members of the general public, typically as part of a collaborative project with professional scientists.”

Borgari/vinna

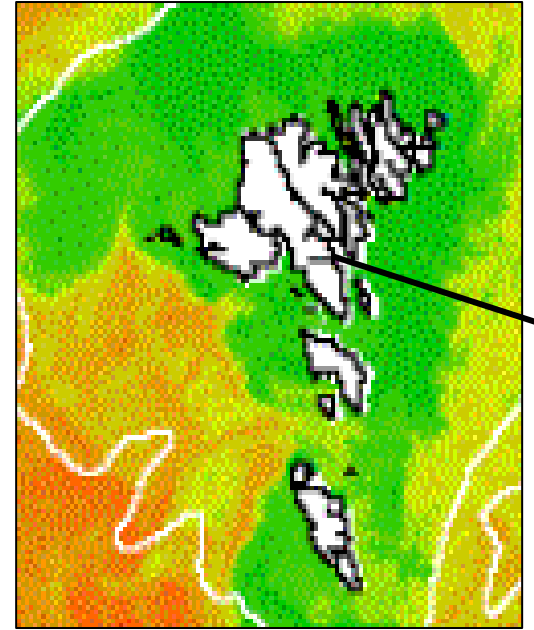
Verkætlanin *HondCTD*

FISKI  VINNU  
GRANSKING

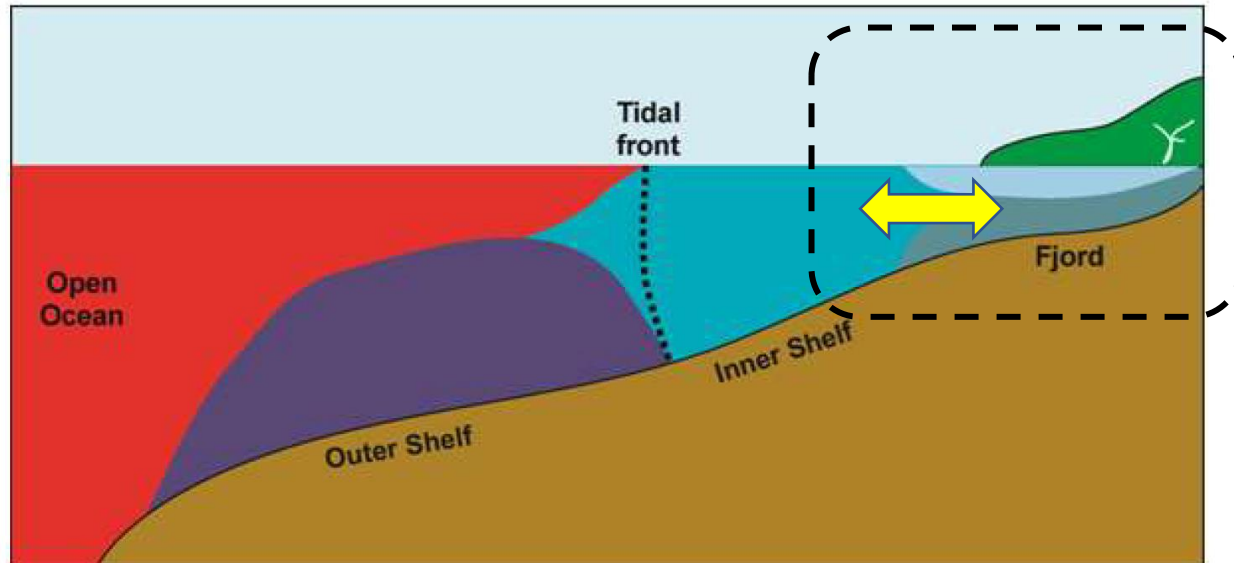


# HondCTD stuðlar stórri verkætlan - *FjordProcess* (2022-2024)

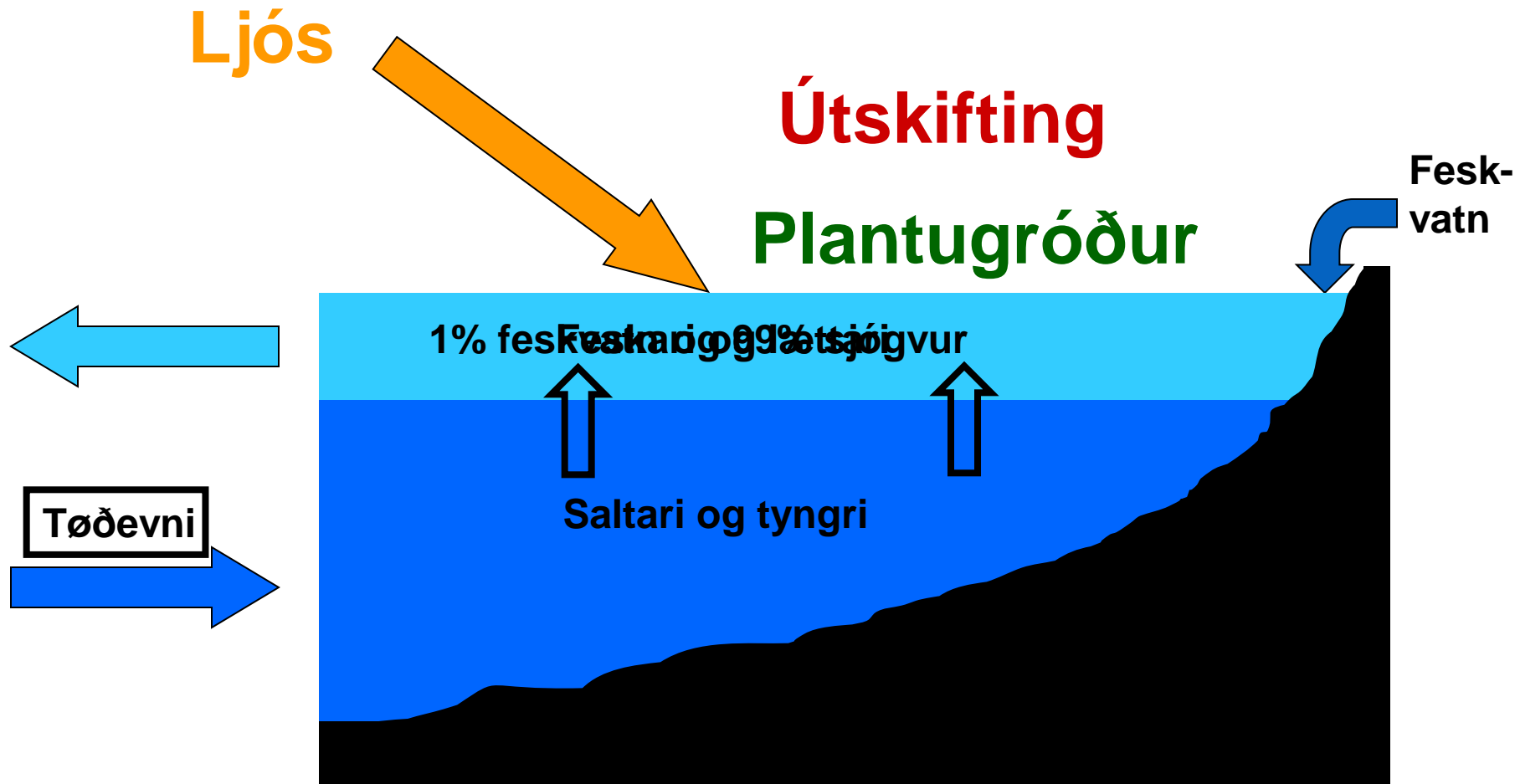
- Kanna uppvakstrarøkið hjá fiski (toski, hýsu, brislingi,...) nær landi
- Kanna biologiska produktiún í okkara firðum
- Kanna um gróður inni á firðunum kann virka sum “tendriproppur” fyri gróðurin úti á Landgrunninum



Her krevst betur vitan  
um **útskipting** og um lagbýti

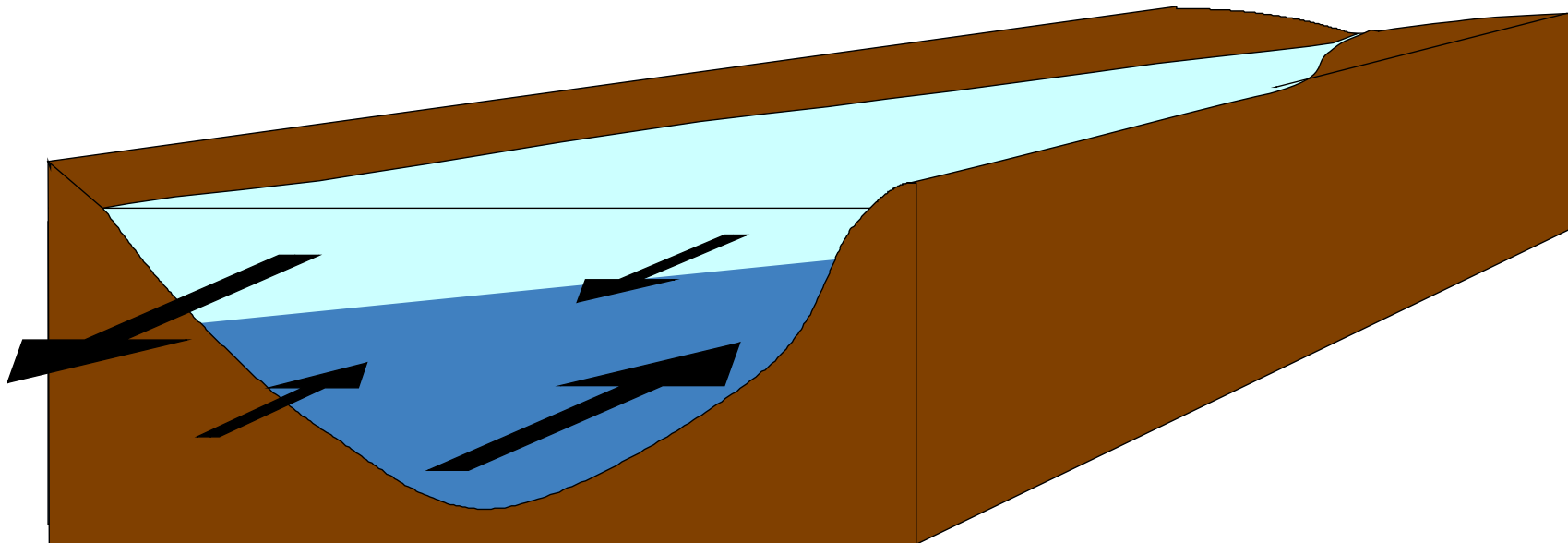


# Lagbýtið á firðum



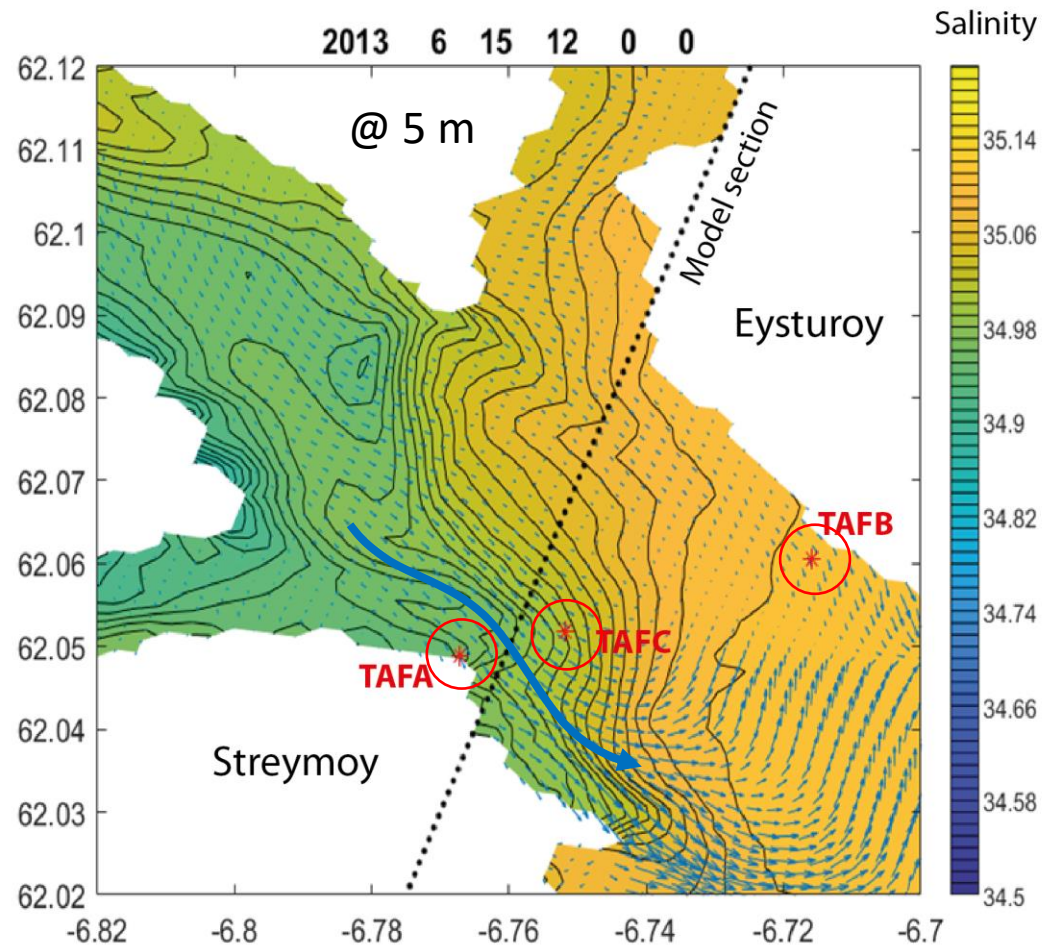
# Coriolis-kraftin

“Rekur við landi á hægri síðu”

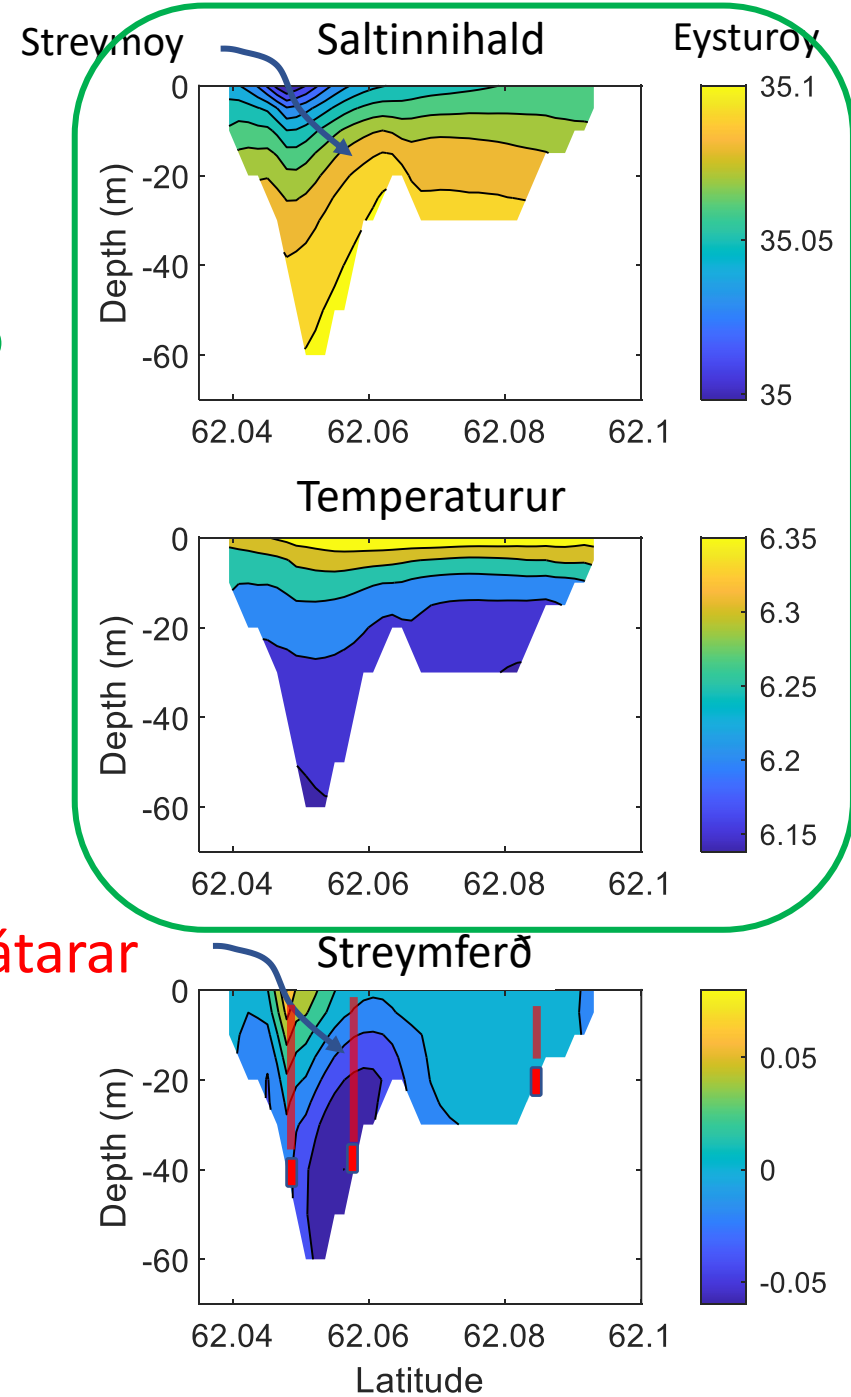


# Ein skurður

(Model hjá Sissal)



?



Streymmátarar

# Okkum tørvar meira regluligar hita og saltmátingar

- Hava brúk fyri TYKKARA HJÁLP!
- Tit læna instrumentið - við enda
- Og tit fáa stutta vegleiðing

Hita/saltmátari (vigar bert 2.5 kg)



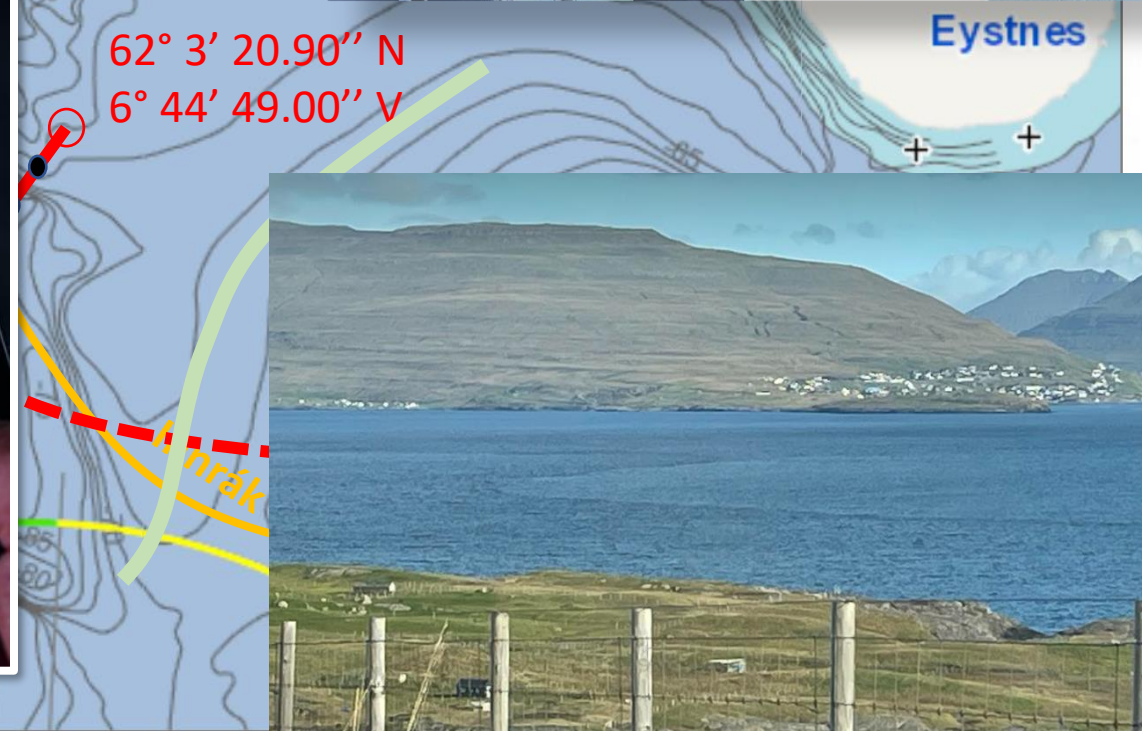
# Tit taka skurð millum Hvítanes og nakað sunnanfyri Flesjarnar og/ella tvørtur um Kaldbaksfjörð



Tit fáa fong í hvørjum háli



Kunnu síggja data  
beinleiðis á telefonini



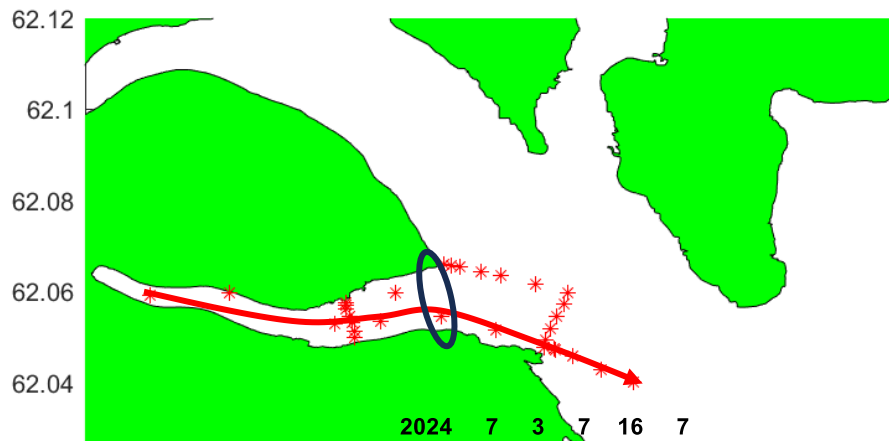
# Avreiðing av fonginum

Skola instrumentið, leggja í kassan og bera tað niðan á Havstovuna. Um ynski er, kunnu tit fáa gjøgnumgongd av 'tykkara data' og onkra mynd við heim.



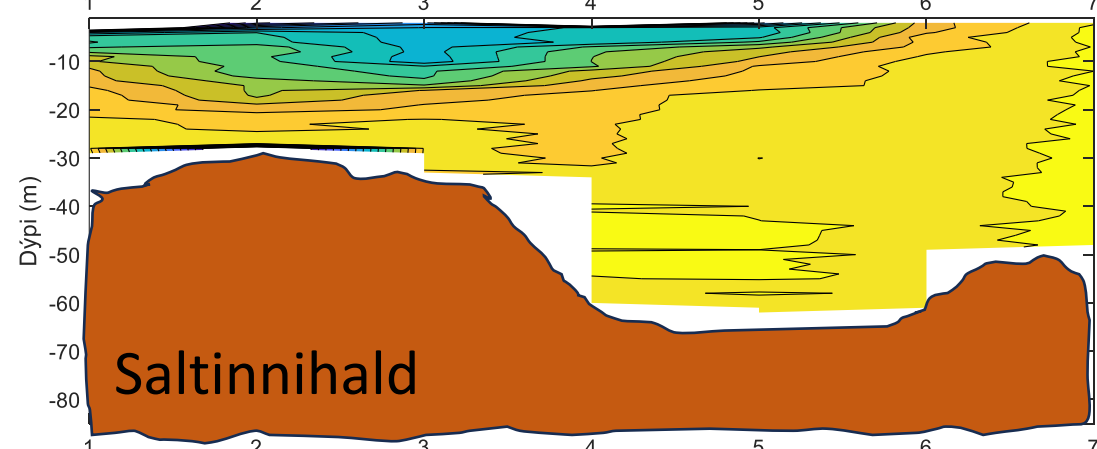
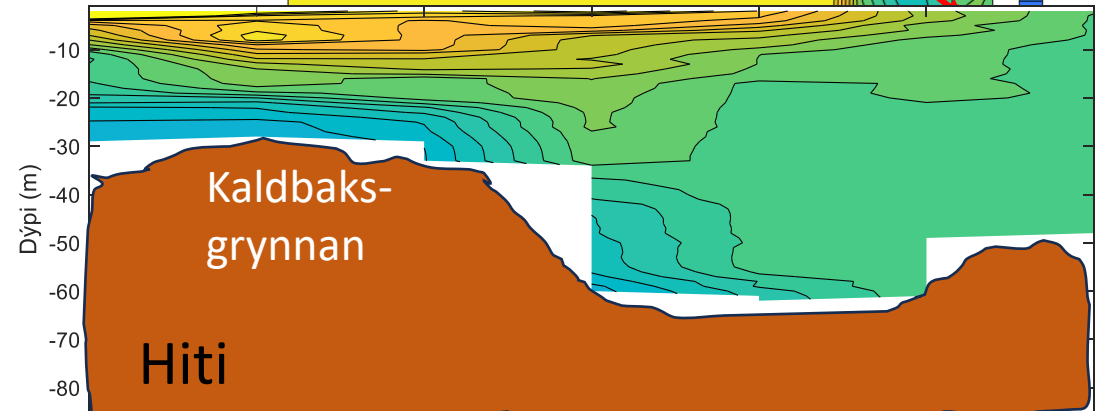
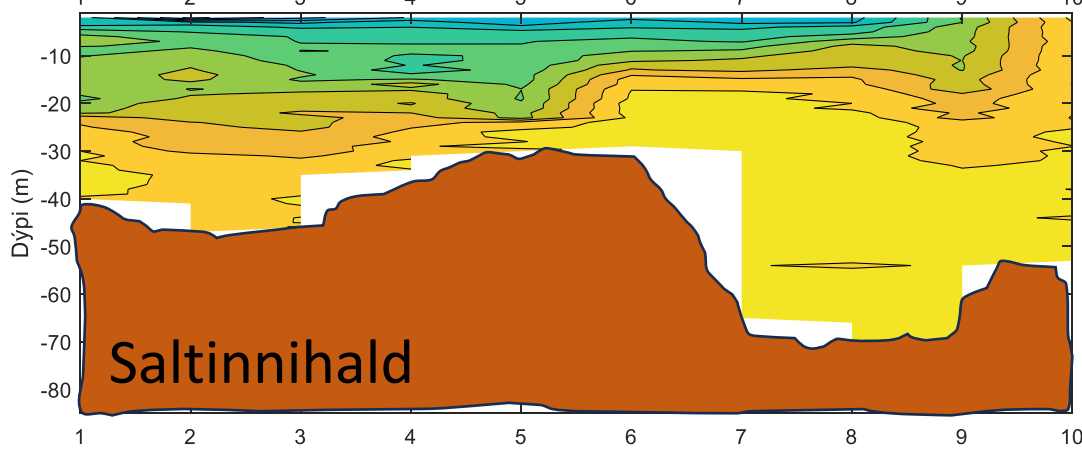
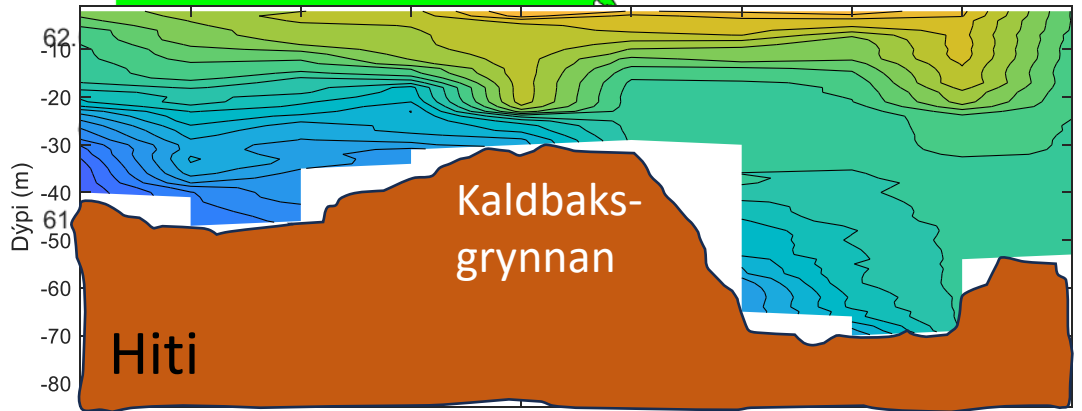
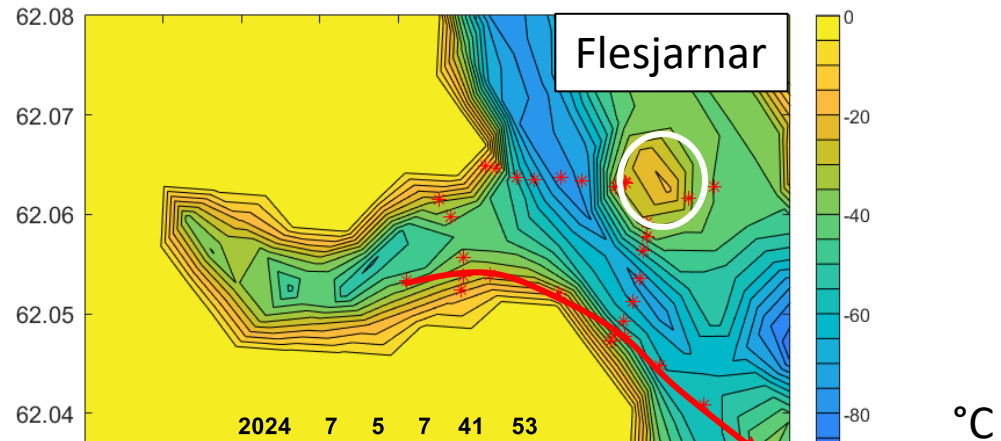
Dømi frá juli í ár

# 3. juli í ár



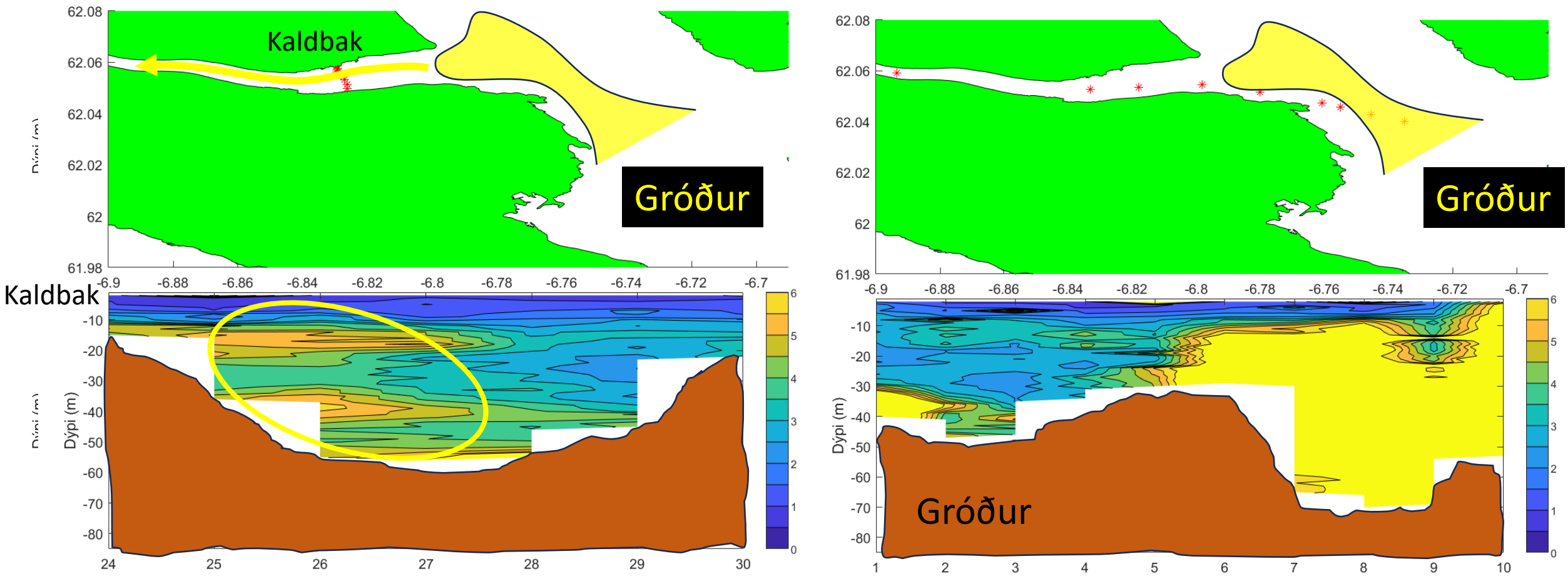
Agnes og Mortan  
Mols-Mortensen

# 5. juli



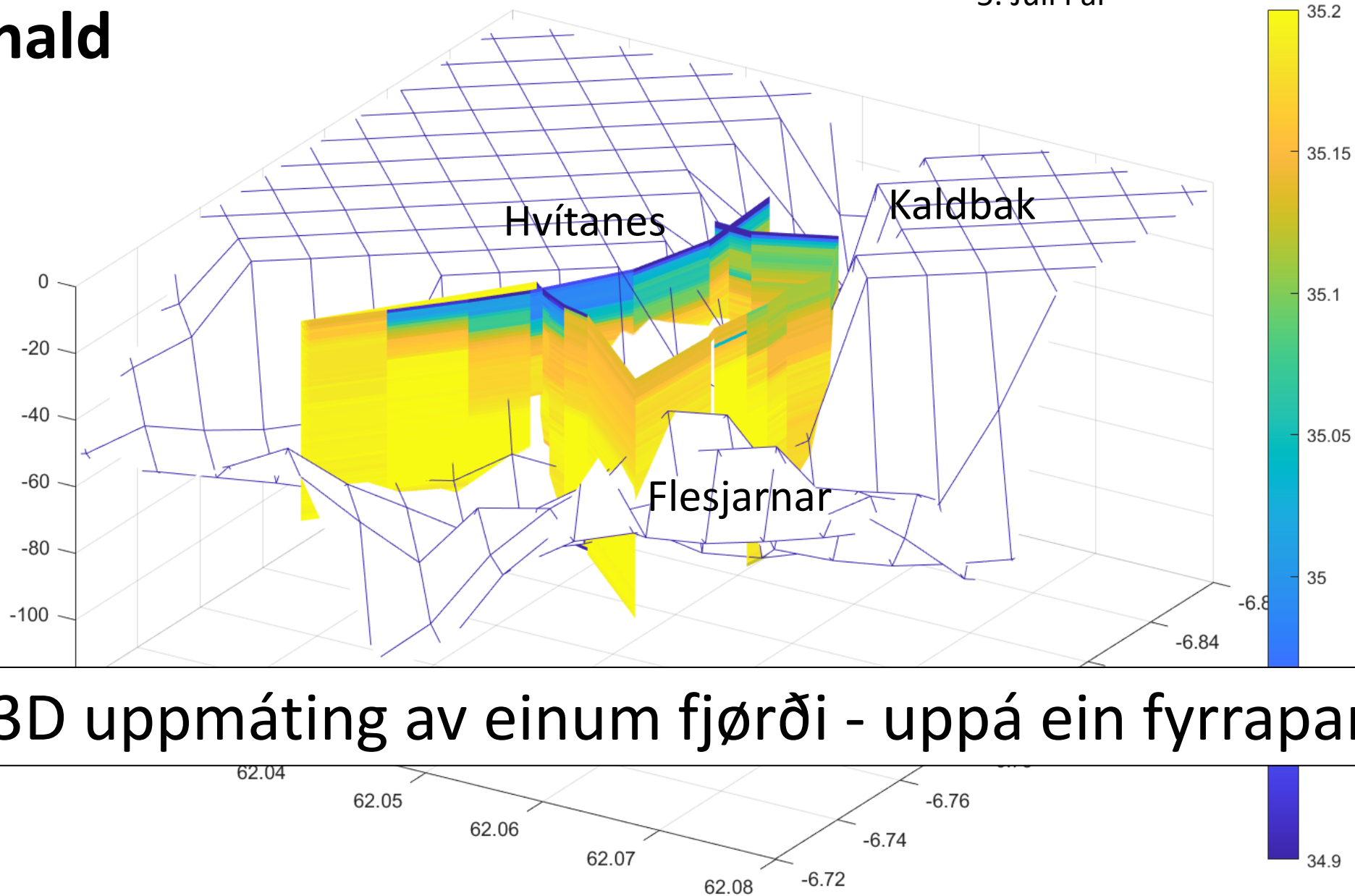
# Óvanliga nógvur gróður á Landgrunninum og tómt inni í kaldbaksfirði

‘Natúrligt sporevni’



# Saltinnihald

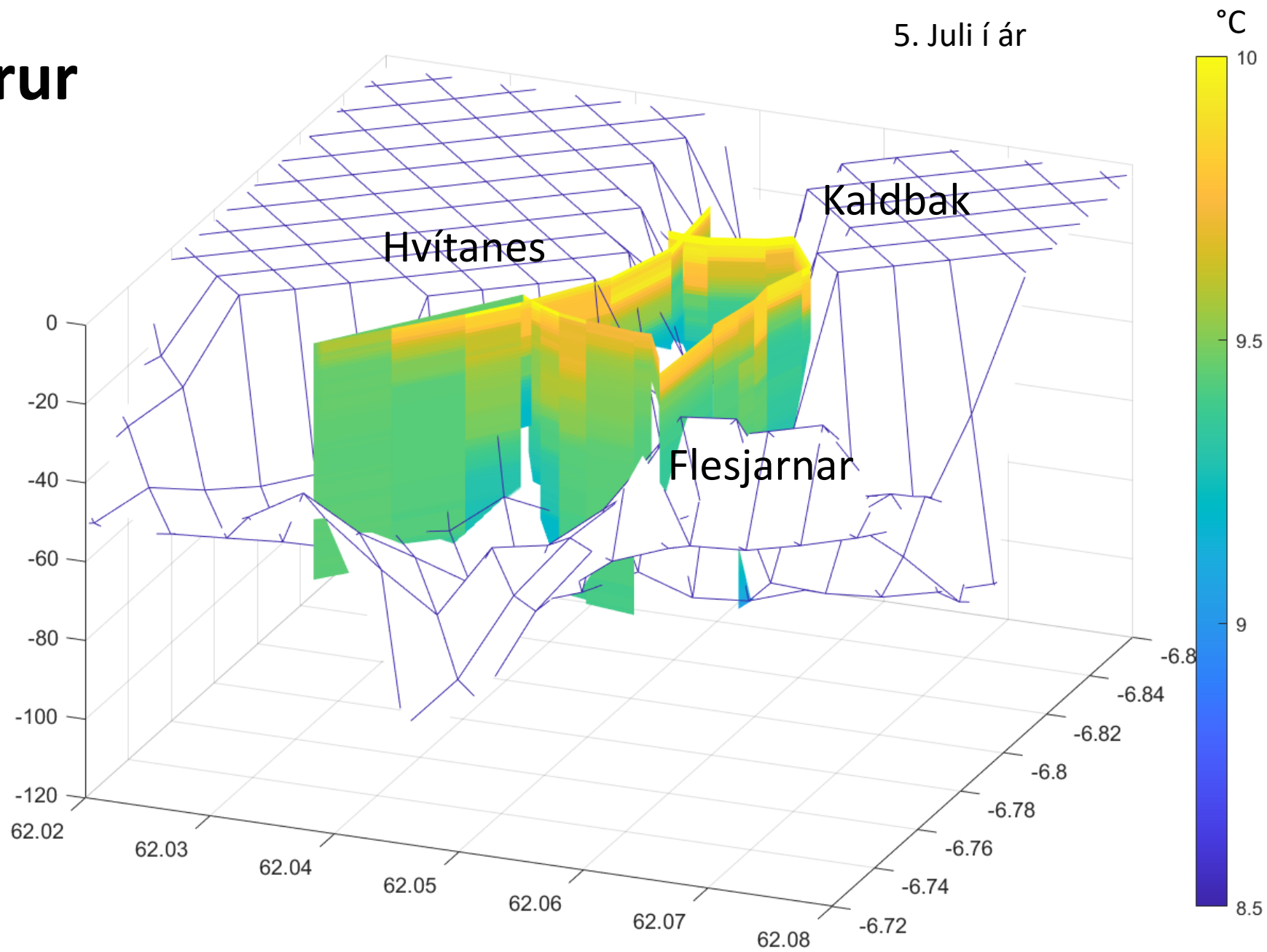
5. Juli í ár



Kunnu gera 3D uppmáting av einum fjørði - uppá ein fyrrapart!

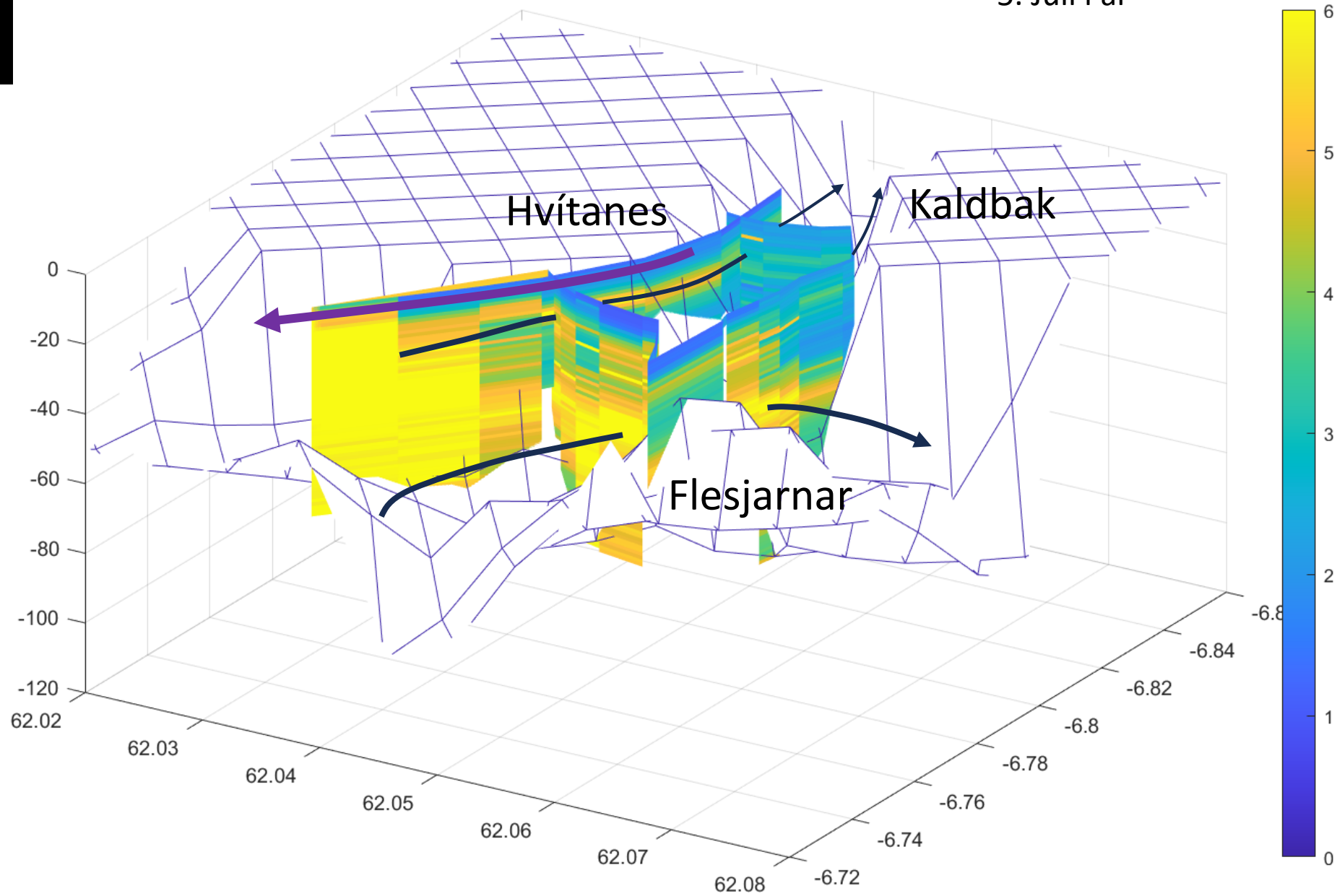
# Temperaturur

5. Juli í ár



# Gróður

5. Juli í ár



# Regluligir tvørskurðir kunnu:

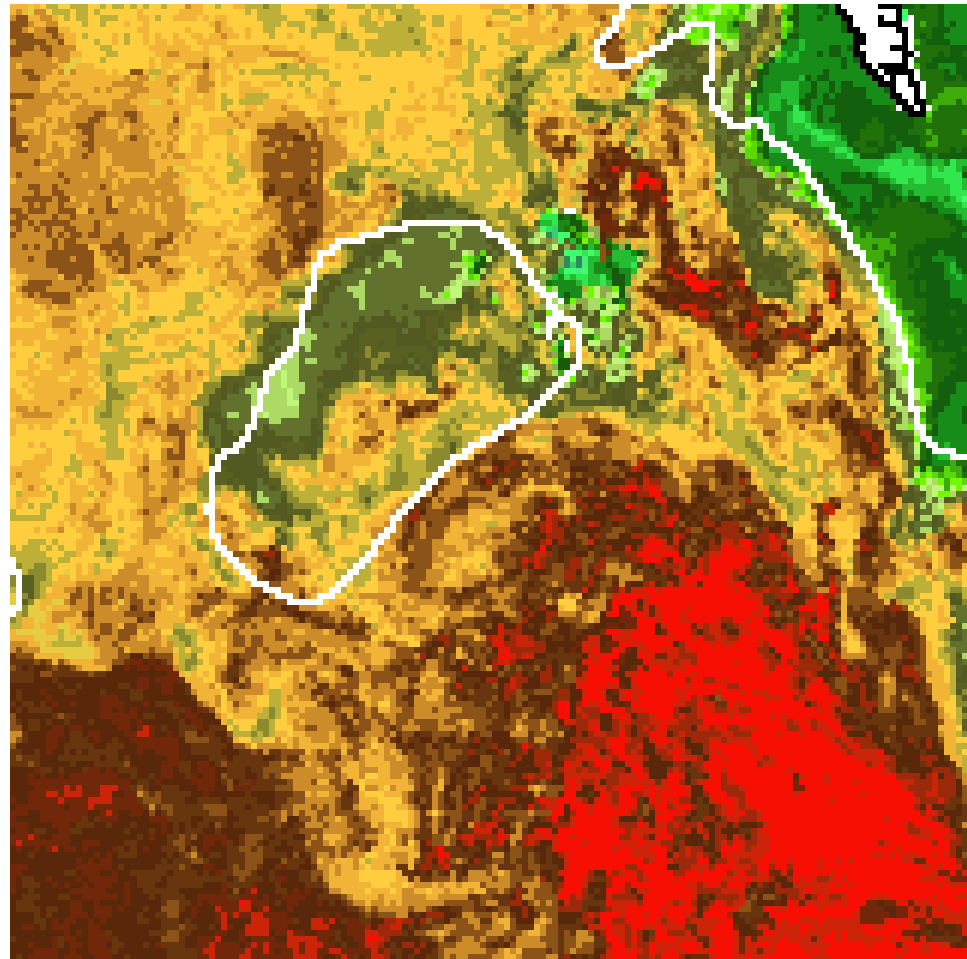
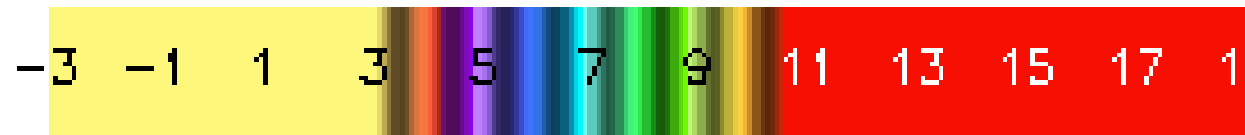
- Betra mát uppá hvar og hvussu nógv rekur inn og út úr firðunum
- Kann nýtast til at rokna nøgd av gróðri, sum rekur suður í Nólsoyarfjørð (ella inn í firðir, sum í juli í ár).
- Rokna nøgd av tõeðvni, sum rennur inn í firðirnar
- Geva vitan um nær og hvar sjógvurin gerst lagbýttur (stóran biologiskan týdning)
- Hjálpa okkum at skilja prosessirnar
- Brúkast til at eftirkanna (validera) numeriskt havmodel

# Fyrimunir

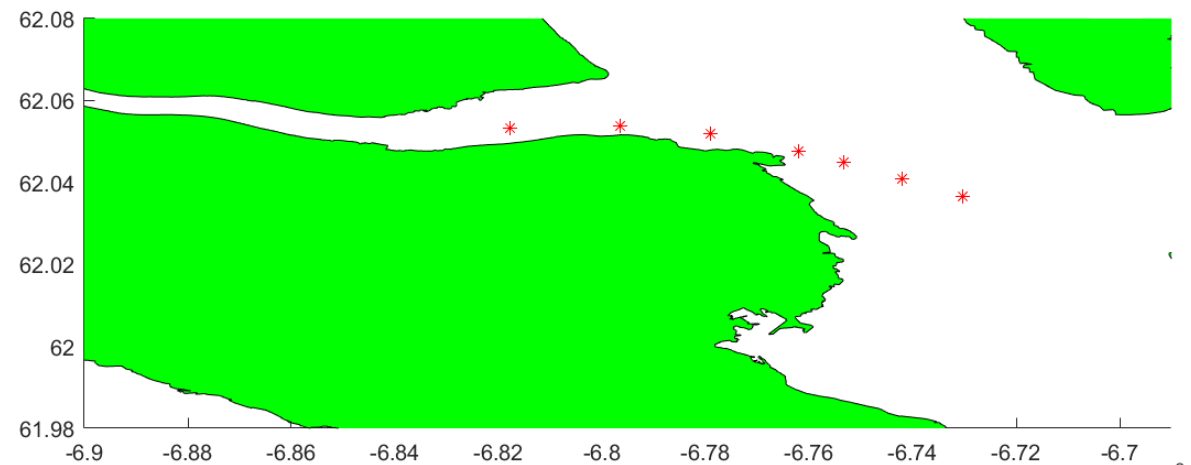
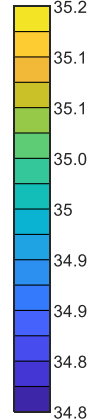
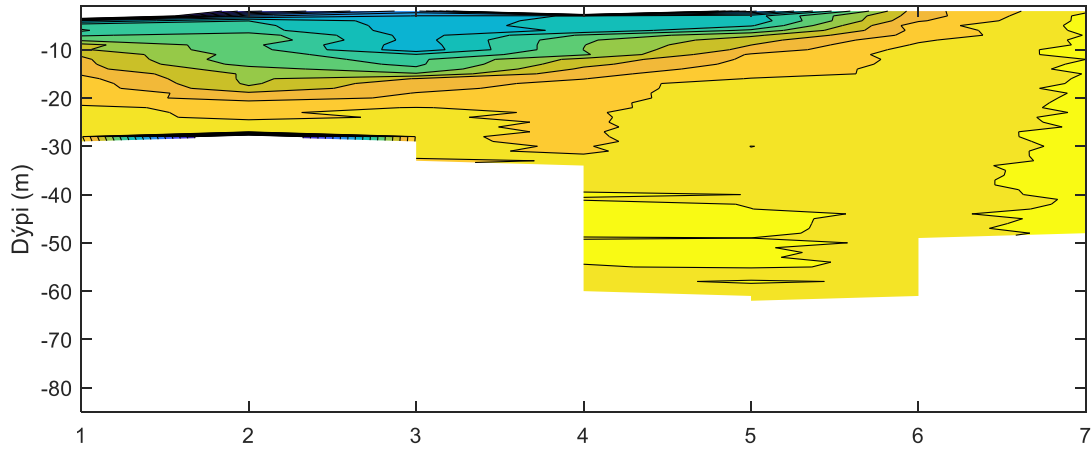
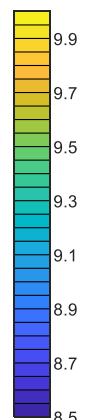
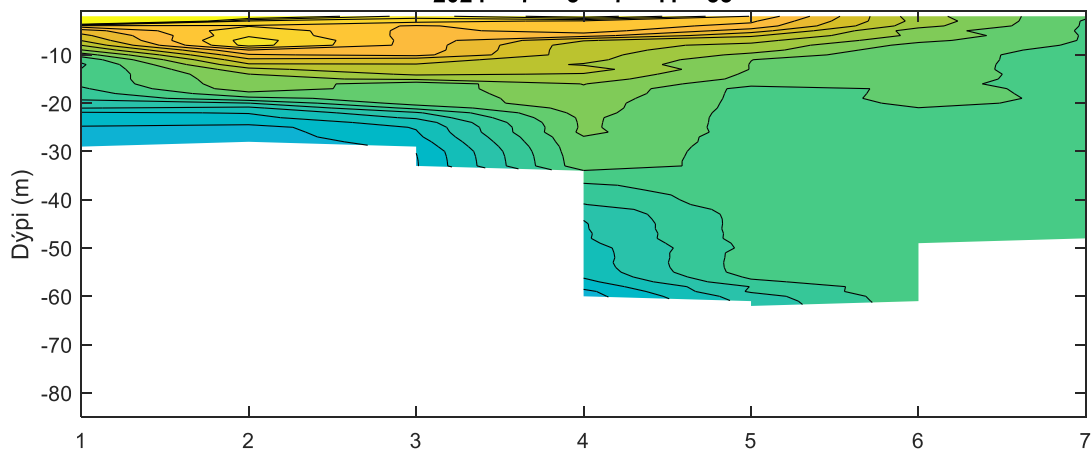
- Væl bíligari háttur at skaffa “nóg góð” hita/salt data
- Væl smidligari enn at brúka stóru dýru CTDina umborð á R/V Jákup Sverra
- Kunnu tískil taka væl fleiri støðir, og nærri landi (sum kann hava týdning)
- Um slíkir skurðir (sum kostar hasar ~50 kr í olju), verður tiknir samstundis sum Andrias Reinert og/ella R/V Jákup Sverri virka, kann hetta betra um virðið á okkara kanningum
- Økja um havfrøðiliga vitan og áhuga hjá fólki (Citizen Science)
- Útróðrarmaðurin/kvinnan fær altíð fong, og sleppur frá at kryvja 😊

Okkum tørvar teg!





2024 7 5 7 41 53





**sjókovin**  
blue resource



Ocean Cluster  
Faroes